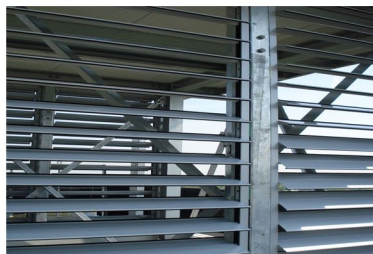




Information zum Lamellenfenster S200



S 200

Das S200 stellt eine wirtschaftliche Lösung für den industriellen Einsatz als Zuluftsystem dar, das darüber hinaus zur Verschattung oder als Sichtschutz eingesetzt werden kann. Der Rahmen besteht aus stranggepressten Aluminiumprofilen mit einer Rahmenbautiefe von 50 mm und einer Rahmenansichtsbreite von 38 mm. Das S200 hat eine Zulassung als NRWG nach DIN EN 12101-2:2003.

Lamellen:

Die Lamellen bestehen aus stranggepressten Aluminiumprofilen mit einer Höhe von 200 mm. Das S-förmige Lamellenprofil ermöglicht einen variablen Achsabstand von 120 - 180 mm. Dadurch kann die Rahmenhöhe den Erfordernissen angepasst werden.

Technische Werte geprüft nach DIN EN 12101-2:2003:

- Aerodynamik: $C_v = 0,55 - 0,57$ (ÖW78°)*
- Standsicherheit unter Windlast WL 3000

* in Abhängigkeit von Ausführung und Größe

Weitere technische Werte auf Seite 2.

Mögliche Größen:

Minimale Rahmenbreite = 300 mm
Maximale Rahmenbreite = 1800 mm
(breitere Elemente nur mit Teilung durch Mittelpfosten)

[Link zu Systemschnitten S200](#)

