



RODA

EIN UNTERNEHMEN DER LAMILUX-GRUPPE



# SYSTEME FÜR: RAUCH- UND WÄRMEABZUG (RWA), RAUMLUFT UND TAGESLICHT

---

« Seit über 35 Jahren erarbeiten wir in engster Zusammenarbeit mit unseren Kunden maßgeschneiderte Lösungen für Anforderungen aller Art. Dabei liegt uns besonders die Zufriedenheit unserer Kunden am Herzen. Diese wollen wir mit ausgereiften Produkten, kreativen Lösungen und einem persönlichen Service begeistern. Deshalb ist unsere tägliche Arbeit davon geprägt, unsere technologischen Innovationen und unseren Service ganz genau auf Ihre Bedürfnisse und Anliegen anzupassen. Denn Sie als Kunde stehen bei uns im zentralen Mittelpunkt unseres unternehmerischen Denkens und Handelns. Wir sind Ihr Problemlöser. Wir sind Ihr sicherer Partner. Wir sind Ihr Experte. »

Dr. Alexander Strunz  
Geschäftsführer roda







**INHALT**

<b>DAS SIND WIR</b>	Seite 4
<b>IHR EXPERTE FÜR INDUSTRIELLE LÜFTUNGSLÖSUNGEN</b>	Seite 6
<b>EINZEL- UND DOPPELKLAPPENSYSTEME</b>	Seite 8
<b>LAMELLENSYSTEME</b>	Seite 10
<b>TAGESLICHTSYSTEME</b>	Seite 12
<b>RAUCHSCHÜRZEN</b>	Seite 14
<b>MECHANISCHE LÜFTUNG</b>	Seite 15

# DAS SIND WIR

---

**Das Wohlbefinden und die Sicherheit der Mitarbeiter, der sorgsame Umgang mit unserer Umwelt und die Langlebigkeit von Gebäuden und Maschinen stehen im Mittelpunkt vieler Unternehmen.**

**Wir von roda verstehen uns als kompetenten Partner an Ihrer Seite, um diese Ziele zu erreichen. Wir ersparen Ihnen Zeit, bürokratischen Aufwand und Geld.**

roda ist ein anerkannter Hersteller von:

- Natürliche Rauch- und Wärmeabzugsgeräte (NRWG)
- Industrieller Lüftung
- Tageslichttechnik
- Lichtdurchlässiger Fassadentechnik

Diese Anlagen vereinen in Gebäuden die Ausleuchtung mit Tageslicht, die Frischluftzufuhr- und abfuhr sowie den Brand- und Rauchschutz.

Roda ist seit 2018 Teil der LAMILUX Gruppe mit rund 1200 Mitarbeitern. LAMILUX ist ein, bereits in der 4. Generation geführtes, mittelständisches Familienunternehmen aus Oberfranken (Deutschland).

Die LAMILUX-Gruppe zählt in Europa zu den etabliertesten und erfahrensten Herstellern von Tageslichtsystemen sowie Rauch- und Wärmeabzugsanlagen und ist einer der international führenden Produzenten von faserverstärkten Kunststoffen.

Diese Marktstellungen wurden durch technologische Innovationskraft, Qualitätsbewusstsein, Flexibilität bei Kundenanforderungen und wertschätzende Vorgehensweise mit Menschen und der Umwelt erreicht und wird laufend ausgebaut.



## Planung

Profitieren Sie von 35-jähriger Erfahrung



## Montage

Zertifiziertes Fachpersonal für sachgemäßen Einbau



## Wartung

Herstellerunabhängige  
Wartung für einen langen  
Lebenszyklus



## Sanierung

Optimierte Vorteile durch  
Instandsetzung





Wir finden für Sie die bestmögliche Lösung



roda ist ein VdS-anerkannter Konstrukteur



Wir warten Ihre RWA - herstellerunabhängig



Sanierungskonzepte – auch bei laufendem Produktionsbetrieb

# RODA – IHR EXPERTE FÜR INDUSTRIELLE LÜFTUNGSLÖSUNGEN

**Je nach Branche sind zum Thema Lüftung teilweise unterschiedliche Aufgabenstellungen zu berücksichtigen. Von den speziellen Vorschriften in der Lebensmittelbranche, über die besonderen Kriterien einer Gießerei bis hin zum Schallschutz in Kinos.**

**Wir von roda sehen uns als Problemlöser für all diese Anforderungen – zu Ihrem Nutzen.**

Durch unsere jahrzehntelange Erfahrung bieten wir passgenaue Lösungen für Ihr Bauvorhaben an und vereinen qualifizierten Brandschutz mit unseren natürlichen Lüftungslösungen.

Wir bauen kundenspezifische Geräte und sind dadurch in der Lage, auf Ihre Bedürfnisse und Wünsche entsprechend einzugehen.

Durch unsere Anlagen lassen sich nicht nur die Betriebskosten senken, sondern – aufgrund des gesteigerten Wohlbefindens der Menschen – auch die Produktivität steigern sowie der Wert Ihrer Immobilie erhöhen.

Profitieren Sie deshalb von unseren Erfahrungen und Kompetenzen und nutzen Sie ein umfassendes und optimales Service. Als Komplettanbieter begleiten wir Sie von der Planung bis hin zur fertigen Abnahme. Von der Neuanlage bis hin zur Sanierung.

Außerdem bieten wir Wartungen - auch herstellernunabhängig - an und gewährleisten gleichzeitig die Instandsetzung mit Originalersatzteilen.

**Alles aus einer Hand.**



Anpassung der Belichtungsflächen an die Bedürfnisse



Strom- und Heizkosteneinsparung durch bessere Isolierwerte



Mitarbeiterzufriedenheit durch besseres Raumklima



Anpassung der Be- und Entlüftungssysteme



Zeitgemäßer Brandschutz durch RWA-Anlagen



Wertsteigerung Immobilie durch Ihr Invest



Komplettsanierung aus einer Hand



Durchsturzicherheit möglich





Sanierung eines Sheddachs

# EINZEL- UND DOPPELKLAPPENSYSTEME

---

**Maschinelle Lüftungsanlagen verursachen oftmals hohe Anschaffungs- und auch Betriebskosten.**

**Eine effizientere Lösung bieten Doppelklappen Lüfter. Sie vereinen gleich 2 Nutzen: Sie sorgen durch täglichen Luftaustausch für frische Luft und erfüllen gleichzeitig die Auflagen für den Brandschutz. Beides nahezu ohne Energieaufwand. Und zusätzlich kann auf Wunsch und Bedarf gleichzeitig das Gebäudeinneren mit ausreichend Tageslicht versorgt werden.**

Doppelklappen Lüfter nutzen den thermischen Auftrieb für die natürliche oder auch freie Lüftung von Gebäuden. Dieser ermöglicht einen hohen Luftmengen austausch mit geringstem Energiebedarf.

Diese physikalischen Gesetzmäßigkeiten werden bei natürlichen Rauch und Wärmeabzugsgeräte (NRWG) angewandt, um die Wärmelast im Gebäudeinneren nach außen zu transportieren.

Für den maximalen Erfolg bei der täglichen Lüftung sorgen:

- Temperatur- bzw. Druckdifferenzen
- Thermischer Auftrieb (Kamineffekt)
- Lüftungsstellung der Klappensysteme von 90°



Kann neben seiner Funktion als RWA-System zur täglichen Lüftung eingesetzt werden



Einfache Montage in alle Dach- und Wandkonstruktionen bis zu einer Neigung von 90°



Mit einer Lüftungsstellung von 90° bietet es einen maximalen Lüftungsquerschnitt



Hält extremen Wetterbedingungen stand





Satteldach-Lichtband mit verbauten Mehrzwecklüftern MEGAPHÖNIX



Doppelklappenlüfter PHÖNIX in Lichtband Bogenform mit Durchsturzgittern



Doppelklappenlüfter FIREFIGHTER eingebaut in einer Glasdach Konstruktion



Einzelklappenlüfter PHÖNIX in einer Sheddach-Konstruktion

# LAMELLENSYSTEME

---

**Ein gutes Raumklima wird vor allem durch eine ausreichende Belüftung ermöglicht.**

**Um dies zu gewährleisten, kommen Lüfter, Lamellenfenster und Labyrinth-Lüfter zum Einsatz. Solche Lamellensysteme ermöglichen den Lichteinfall ins Gebäude und eignen sich optimal für den täglichen Luftaustausch. Zudem können sie – mit entsprechender Steuerung – als natürliche Rauch- und Wärmeabzugsgeräte (NRWG) oder als Zuluftsystem im Brandfall fungieren.**

Die roda Lamellensysteme bestehen aus einer oder mehreren übereinander liegenden aerodynamisch günstig geformten Lamelle, die sich über eine horizontale Drehachse als Schwingflügel öffnen.

Während Lamellenlüfter für den Dach- und Wandeinbau geeignet sind, bietet der Labyrinthlüfter als Hochleistungslüfter einen permanenten Luftaustausch, der auf allen gängigen Dachkonstruktionen montiert werden kann.

Die roda Lamellensysteme eignen sich optimal für Sanierung und Neubau und können individuell auf Ihr Bauvorhaben angepasst werden.

Lamellensysteme bieten folgende Vorteile:

- Lamellenfenster gliedern sich so in die Fassade ein, dass sie das Gesamtwerk optisch aufwerten
- Mit Hilfe eines Regensensors kann eine wettergeschützte Lüftung erfolgen
- Zur täglichen Lüftung nutzbar, Volllüftung bei Lamellenstellung von 90°
- Kann neben seiner Funktion zur täglichen Lüftung als RWA-System eingesetzt werden



Kann neben seiner Funktion als RWA-System zur täglichen Lüftung eingesetzt werden



Einfache Montage in alle Dach- und Wandkonstruktionen bis zu einer Neigung von 90°



Lamellenfenster gliedern sich so in die Fassade ein, dass sie das Gesamtwerk optisch aufwerten



Hält extremen Wetterbedingungen stand





Lamellenlüfter SMOKEJET in einer Sheddachkonstruktion



Mehrzwecklüfter MULTIJET in Lichtband Bogenform



Labyrinth Lüfter AIRSTAR



Lamellenfenster in Glasfassade



# TAGESLICHTSYSTEME

---

**Tageslicht ist für den menschlichen Körper essenziell und daher sollte so viel wie möglich davon in den Alltag integriert werden.**

**Ob Lichtband oder Lichtkuppel für Industriehallen, großflächige Glasdächer für Einkaufszentren, Flachdach Fenster für Schulen oder Privathäuser und sogar Oberlichter für Passivhäuser. Der Vorteil an unseren Oberlicht-Systemen: Sie können nicht nur optimal zur natürlichen Belüftung genutzt werden, sondern auch als RWA-Geräte für den Rauch- und Wärmeabzug eingesetzt werden.**

Zur Verglasung von Dach- und Wandbelichtungssystemen, die Tageslicht in Industriegebäuden ermöglichen, stehen diverse Polycarbonat Mehrstegplatten zur Auswahl. Die Oberlichter als Lichtband in Bogenform und als Satteldach und auch als Nut- und Federsystem für Sheddach und Fassade können als harte Bedachung ausgelegt werden.

Polycarbonat ist ein Werkstoff, der sich hervorragend als Lichtelement eignet. Er zeichnet sich durch hohe Festigkeit, Schlagzähigkeit und Steifigkeit aus. Zudem ist er beständig gegenüber vielen Mineralsäuren, Salzen, Oxidationsmitteln und Kohlenwasserstoffen.

Zur UV-Stabilisation sind die PC-Platten beschichtet. Die Lichtdurchlässigkeit der PC-Platten verändert sich nur geringfügig durch Bewitterung. Seine besonderen Vorteile entfaltet das Polycarbonat besonders als Mehrstegplatte.



Geringes Gewicht durch Polycarbonat-Mehrstegplatten



Auch als harte Bedachung realisierbar



Problemlose Integration von NRWG und Lüftungsgeräten



Natürliches Tageslicht und Blendfreie Raumausleuchtung



Lichtband Bogenform mit einem Mehrzwecklüfter MEGAPHÖNIX auf Rodeoflansch



Lichtband Satteldach mit Mehrzwecklüfter MEGAPHÖNIX



Nut- und Federsystem eingebaut in der Fassade



Sanierung eines Sheddachs mit Nut- und Federsystem



## RAUCHSCHÜRZEN

**Wenn Rauchabschnitte baulich nicht gegeben sind, können diese über Rauchschürzen gebildet werden. Rauchschürzen wirken dem seitlichen Abfließen von Rauch und heißen, giftigen Brandgasen entgegen: In großflächigen Hallen kann sich in der Brandanfangsphase kein nennenswerter Überdruck unter dem Dach aufbauen. Dies ist jedoch für die Wirksamkeit eines natürlichen Rauch- und Wärmeabzugsgerätes von ausschlaggebender Bedeutung.**

Entstehende, aufsteigende Rauchgase breiten sich unter dem Dach aus. Sie kühlen ab und strömen in Form von Rauchwalzen wieder nach unten, wo sie in Bodennähe zur lebensbedrohlichen Gefahr werden.

Rauchschürzen unterteilen eine Halle in mehrere Rauchabschnitte und verhindern dadurch eine horizontale Rauchausbreitung im Dachraum. Darüber hinaus werden die Schürzen auch zur gezielten Rauchlenkung eingesetzt. Dadurch können Menschen gefahrlos aus dem Gebäude evakuiert werden und die Feuerwehr kann durch bessere Sichtverhältnisse den Brandherd schnell lokalisieren und bekämpfen





## MECHANISCHE LÜFTUNG

**In Industriegebäuden oder Produktionsstätten, in denen neben warmer Luft vor allem Dampf- oder Abgase erzeugt werden, ist regelmäßiges Stoßlüften nicht immer praktikabel.**

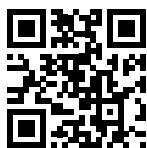
**Mechanische Lüftung und Heizung sorgt hier für ein optimales Raumklima. Dieses wiederum sorgt für optimale Arbeitsbedingungen. Unfall-, Krankheits-, und Ausfallquoten sinken nachweislich.**

Mechanische Belüftungssysteme können als dezentrale oder als zentrale Zuluftanlage für den Lüftungs- und im Winter auch für den Heizbetrieb ausgeführt werden. In beiden Fällen ist die Art der Luftführung maßgeblich für den optimalen Betriebserfolg.

AIRSYSTEM ist ein Kanalsystem aus verschiedenen Modulen, über das die mechanische Lüftung und Heizung einer Produktionshalle erfolgen kann. Dabei unterscheidet man zwischen einem Zuluft-System, bei dem Frischluft zum Arbeitsplatz transportiert wird, und einem Abluft-System, bei dem verbrauchte Luft vom Arbeitsplatz abgesaugt wird. Während das Zuluft-System die Möglichkeit bietet, die Zuluft zu temperieren, geht es beim Abluft-System darum, beispielsweise an einem Schweißplatz schädliche Dämpfe abzusaugen. Zur Wärmerückgewinnung können je nach Anforderung entsprechende Wärmetauscher in das AIRSYSTEM integriert werden.

Das mechanische Lüftungssystem DIGOVENT bringt die Frischluft dorthin, wo die Menschen arbeiten und ermöglicht dadurch ein optimales Raumklima im Arbeitsbereich. Aufgrund des variablen Baukastensystems erhalten Sie damit maßgeschneiderte Lösungen für:

- Frischluftzufuhr
- Abluftabzug
- Warmluftheizung
- Umluftheizung
- Warmluftrückführung
- Wärmerückgewinnung.



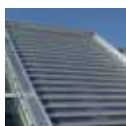
QR-Code scannen und mehr über  
roda Rauch- und Wärmeabzugssysteme erfahren!



PHÖNIX UND MEGAPHÖNIX



FIREFIGHTER



SMOKEJET UND MULTIJET



RAUCHSCHÜRZEN



LAMELLENFENSTER



FASSADENSYSTEME



TAGESLICHTTECHNIK



NATÜRLICHE UND  
MECHANISCHE LÜFTUNG



WARTUNG



SANIERUNG



MIROTEC GLAS- UND  
METALLBAUKONSTRUKTIONEN



LAMILUX TAGESLICHTSYSTEME

Die in diesem Prospekt aufgeführten technischen Daten entsprechen dem aktuellen Stand bei Drucklegung und können sich ändern. Unsere technischen Angaben beziehen sich auf Berechnungen, Lieferantenangaben oder wurden im Rahmen einer Prüfung von einem unabhängigen Prüfinstitut nach den jeweils gültigen Normen ermittelt.

Die Berechnung der Wärmedurchgangskoeffizienten für unsere Kunststoffverglasungen erfolgte nach der „Methode der finiten Elemente“ mit Referenzwerten nach DIN EN 673 für Isoliergläser. Dabei wurde – der Praxis und den spezifischen Kunststoff-Merkmalen Rechnung tragend – die Temperaturdifferenz 15 K zwischen den Materialaußenflächen definiert. Die Funktionswerte beziehen sich nur auf Prüfstücke in den für die Prüfung vorgesehenen Abmessungen. Eine weitergehende Garantie für technische Werte wird nicht übernommen. Dies gilt insbesondere für veränderte Einbausituationen oder wenn Nachmessungen am Bau erfolgen.

**roda Nord – roda Licht- und Lufttechnik GmbH**  
Maurerstraße 2 | 30916 Isernhagen-Kirchorst  
Telefon: 05136 97737-0 | Fax: 05136 97737-20  
kontakt@roda.de | www.roda.de



**roda Süd – roda Licht- und Lufttechnik GmbH**  
Kiesgräble 19 | 89129 Langenau  
Telefon: 07345 9685-0 | Fax: 07345 9685-40  
kontakt@roda.de | www.roda.de

